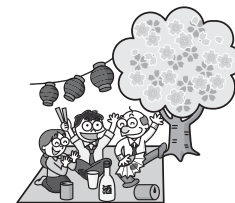


まちのカレンダー

2014

4

うづき
卯月



	日	月	火	水	木	金	土
行事・保健	夜間・休日の時間外急患はご連絡ください。 できるだけ対応します。 ■幾寅診療所 ☎ 52-2414 ■稲田医師 ☎ 080-8291-6734 ■金山診療所 ☎ 54-2301			16 1歳ぷっこ 子育 10:00→11:00 国民健康保険被保険証更新 情プ 13:30→16:00 予防接種 幾診 14:00→14:30	17 出張支援センター 金コ 10:00→11:00 乳幼児口腔検診 みな 12:45→ 英会話教室 役大 19:00→20:00	18 おもちゃライブラリー 子育 9:00→12:00 13:00→16:00 乳幼児健診 みな 13:00→	19
	ごみ収集日				A 生・プラ B プラ	A B 一般(不燃)	B 生
行事・保健	20	21 ふれあいルーム 子育 9:00→12:00 13:00→16:00 英会話教室 役大 19:00→20:00	22 ぷっこクラブ みな 9:30→11:30	23 ふれあいルーム 子育 9:00→12:00 13:00→16:00 予防接種 幾診 14:00→14:30	24 マタニティ教室 (助産師さんと一緒) みな 10:00→11:00 千里大学 みな 9:00→12:00	25 おもちゃライブラリー 子育 9:30→12:00 13:00→16:00 運転免許証更新時講習 人材 違反 13:00→	26
	ごみ収集日		A 一般(可燃) B 生	B 一般(可燃)	A 生・プラ B プラ	B リサイクル①	A リサイクル① B 生
行事・保健	27	28 ふれあいルーム 子育 9:30→12:00 13:00→16:00	29 昭和の日	30 ふれあいルーム 子育 9:00→12:00 13:00→16:00 予防接種 幾診 14:00→14:30	開催会場 みな 保健福祉センターみなくろ 人材 富良野地域人材開発センター 役大 役場大会議室 北除 北落合除雪管理センター 落多 落合地区多目的センター 金コ 金山地区コミュニティセンター 下多 下金山地区多目的センター 子育 子育て支援センター 幾診 幾寅診療所 金診 金山診療所 落診 落合診療所 情プ 情報プラザ 町体 町民体育館		
	ごみ収集日		A 一般(可燃) B 生	B 一般(可燃)	A 生・プラ B プラ	ごみ収集日 A~北落合・落合・東鹿越・金山・下金山地区 B~幾寅地区 リサイクル①~あき缶・古紙類 リサイクル②~ペットボトル・あきびん	