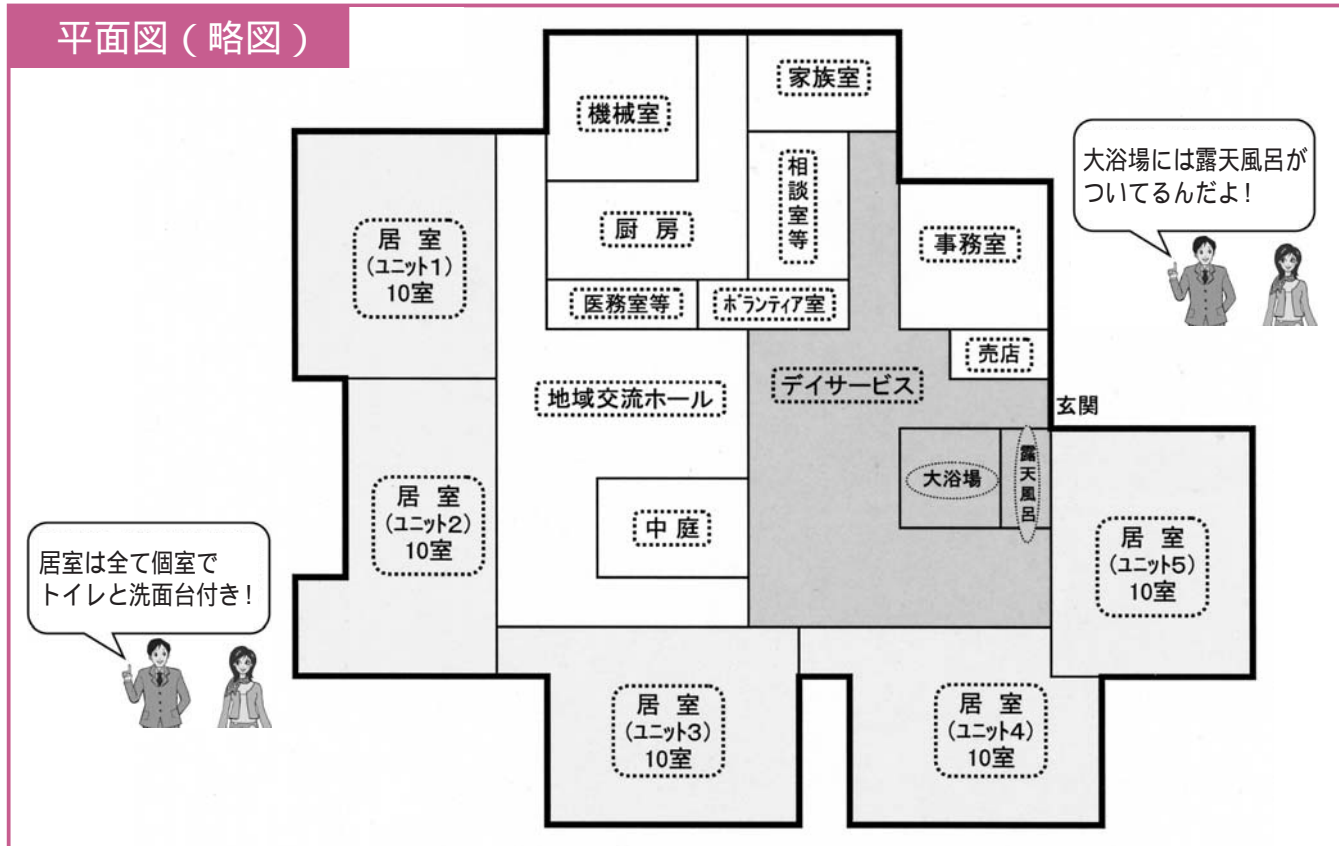


平面図（略図）



平成20年3月完成予定

サービス事業の種類

【施設系サービス】

特別養護老人ホーム 定員：50人（ユニット型個室）

【在宅系サービス】

- ショートステイ
- デイサービスセンター
- 生きがいデイサービスセンター
- ホームヘルパーステーション

施設の特徴（主なもの）

- 居室は個室で、トイレと洗面台を設置
- 売店（地域交流室）の設置
- 入浴は、機械浴を使用しない（木質個浴・大浴場・露天風呂）
- 医務室、歯科診療室、理美容室の設置
- 社会福祉協議会サブ事務所の併設

職員採用

特別養護老人ホーム 平成19年9月以降募集

過疎化や少子高齢化の進行に伴う地域課題を踏まえて、地域振興や保健医療福祉基盤の強化、老人福祉施設の民営化を推進する目的で、金山地区に特別養護老人ホームを核として、ショートステイ、デイサービス、生きがいデイサービスの在宅福祉機能を備えた多機能施設の建設が開始されます。

この施設は、社会福祉法人南富良野大乘会が北海道と町の補助を受け建設するものです。

施設の概要

建設場所 南富良野町字金山586番地1
（旧金山営林署跡地）

総工費 約10億円

総面積 3,790.38㎡

構造 鉄筋コンクリート造 一部2階建

整備日程（開設までのスケジュール）

工事期間

平成19年8月3日から平成20年3月15日（予定）

入所受付 平成20年2月申込開始

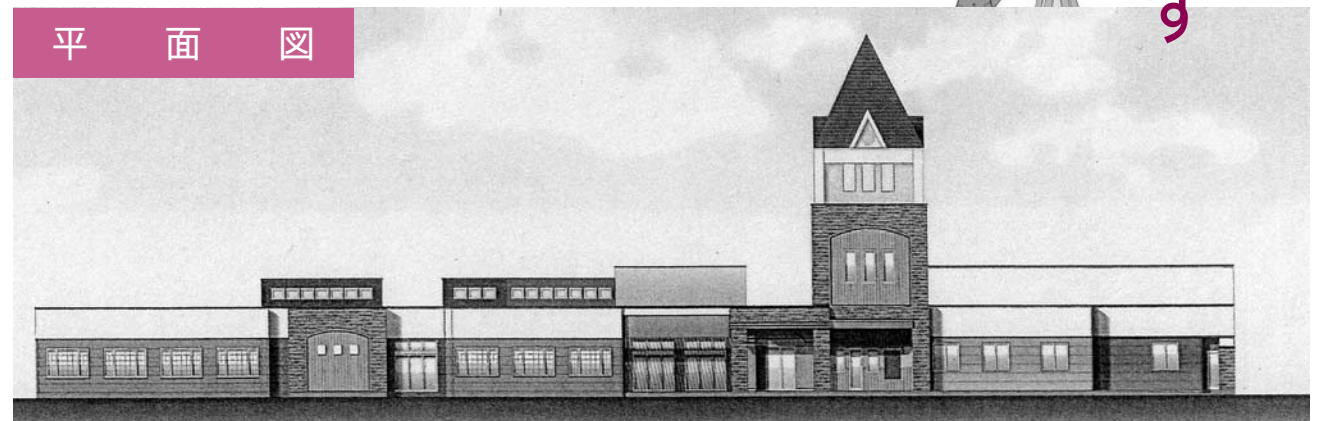
事業開始

デイサービス等：平成20年4月上旬

特別養護老人ホーム：平成20年5月中旬

塔の高さは約20mもあるんだよ!

平面図



夕張岳を背景に「塔」が特徴的な印象

金山地区に特別養護老人ホームが着工します